

## L'eau au cœur des enjeux du Pays du Val d'Adour

### Éléments de contexte

Les pollutions, la surconsommation ou la surexploitation des ressources naturelles sont les causes majeures de l'appauvrissement de la biodiversité. En plus de représenter un dommage patrimonial, cette perte occasionne une détérioration des milieux et une diminution de leur capacité à s'équilibrer.

Par ailleurs, une ressource naturelle surexploitée ou mal gérée peut disparaître, ou générer des conflits entre utilisateurs. Ce qui a des répercussions sur l'activité économique elle-même.

Au niveau du Pays du Val d'Adour, d'une part le problème de l'eau est crucial, du point de vue quantitatif comme du point de vue qualitatif et, d'autre part, la qualité des sols, de l'eau et des milieux aquatiques est inférieure à la moyenne nationale.

Toutefois, le Pays dispose encore d'une diversité de paysages et de milieux. Plusieurs de ces milieux ont fait l'objet d'un classement en zone Natura 2000.

13 Syndicats intercommunaux de distribution dont 7 en délégation (Générale des eaux, SATEG)



Prix de l'eau

Organisme	Prix (m3) HT	Prix (m3) TTC	Organisme	Prix (m3) HT	Prix (m3) TTC
SIAEP Rivière Basse	1,22	1,29	SIAEP Beaumarchés	1,74	1,84
SIAEP Laffite	2,12	2,24	SIAEP Vieille	N.C	N.C
SIAEP Vallée de Lizou	N.C	N.C	SIAEP Marciac	1,62	1,71
SIAEP Tarbes Nord	1,2	1,27	Vic en Bigorre	2,16	2,28
SIAEP Vallée de l'Arros	2,53	2,67	SIAEP Garlin	1,88	1,98
SIAEP Alignan	1,3	1,37	SIAEP Lembeye		
SIAEP Riscle	1,33	1,40	SIAEP Montaner	1,62	1,71
			SIAEP Crouzelles	N.C	N.C

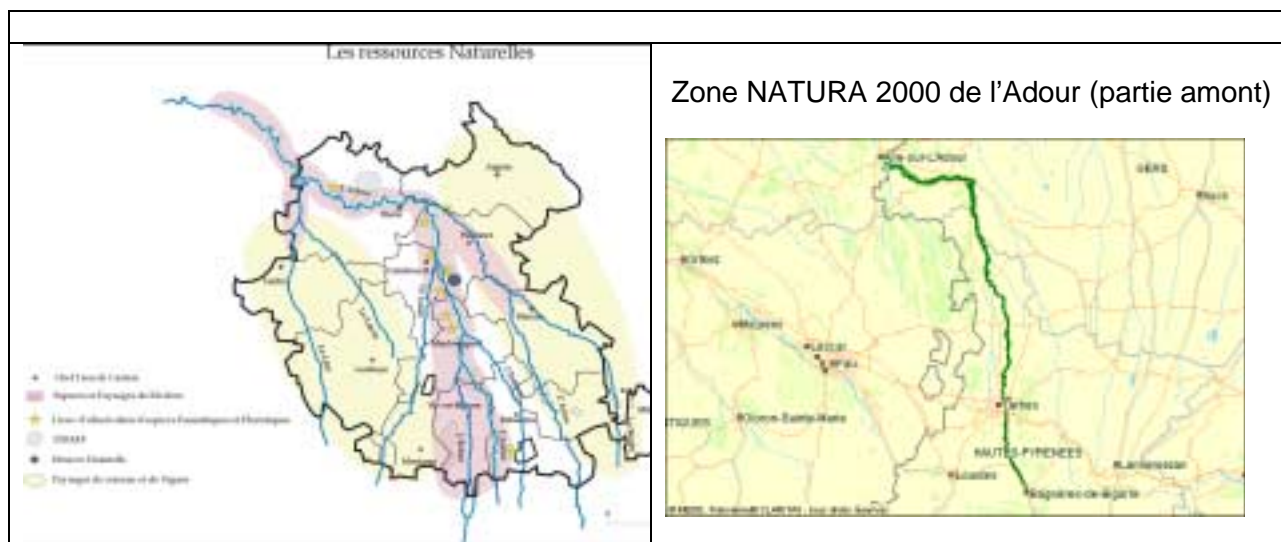
Pays du Val d'Adour

ZI du Marmajou – 65700 Maubourguet

Tel 05 62 96 44 88 – [www.val-adour.com](http://www.val-adour.com)

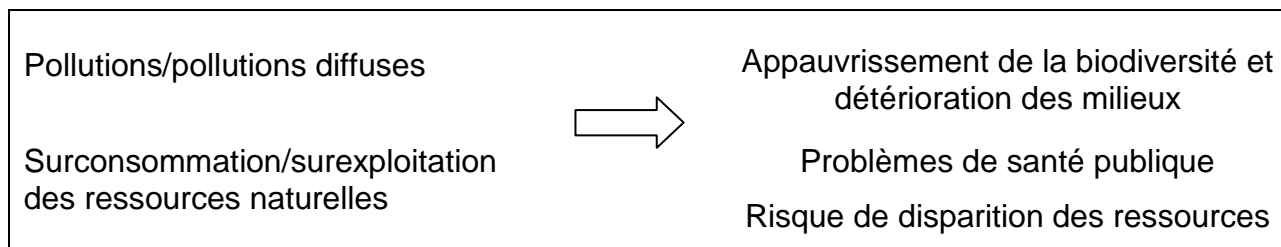
# Ateliers thématiques

Réussir ensemble  
l'Agenda 21 du Val d'Adour



## Éléments de problématique

### Enjeux généraux



### Enjeux à l'échelle du Pays du Val d'Adour

- Comment s'assurer de la disponibilité de la ressource "eau" tant du point de vue quantitatif que qualitatif ?
  - Qualité de l'eau potable :
    - de bonne qualité (alimentation par eau de source et par des forages en eaux profondes) à l'Ouest (64 et 32) ;
    - régulièrement impropre à la consommation au printemps, en Val d'Adour.
  - Quantité d'eau
    - Adour un bassin versant déficitaire avec des pénuries fréquentes l'été du fait de l'irrigation agricole (observatoire l'eau des Pays de l'Adour, 2004).

# Ateliers thématiques

Réussir ensemble  
l'Agenda 21 du Val d'Adour



- Comment assurer la diversité de paysages et préserver notamment les nombreux milieux remarquables, liés à la présence de l'eau ?
  - des ripisylves les plus menacées ;
  - des ripisylves préservées et classées en zone Natura 2000 ;
  - de nombreuses gravières désaffectées, réaménagées créant un maillage de lacs artificiels rapidement colonisés par les espèces animales. (Cf. le site de Ju-Belloc, en cours de restauration).

## Les réalisations, les acquis, les pistes d'améliorations : investissement du Pays du Val d'Adour 2000-2006

- Des travaux de restauration des berges et des cours d'eau et de protection ;
- L'amélioration de l'animation et la concertation autour de l'eau par :
  - la création d'une maison de l'eau et le recrutement d'un animateur ;
  - la mise en réseau des techniciens rivières pour faciliter l'approche collective ;
  - la poursuite du travail partenarial avec l'Institution Adour et la mise en place d'une action test de Riscle à Lafitole, pour restaurer la mobilité de l'Adour.
- Le développement d'un système d'information géographique (SIG), organisation de formations et mise en réseau des Maisons de l'eau des différents partenaires grâce au projet de coopération européenne AQUAFIL ;

<i>Eau</i>	<i>Nombre de projets :</i>	10
	<i>Montant global :</i>	1 390 000 €
	<i>Actions remarquables :</i>	Réseau des techniciens rivières, restauration de berges, protection contre les crues, maison de l'eau, AQUAFIL Aménagement du Site de Ju-Belloc

## Les outils mobilisables

### Fonds européens

- FEADER (agricole et rural) ;
- INTERREG (coopération) ;

### Fonds nationaux

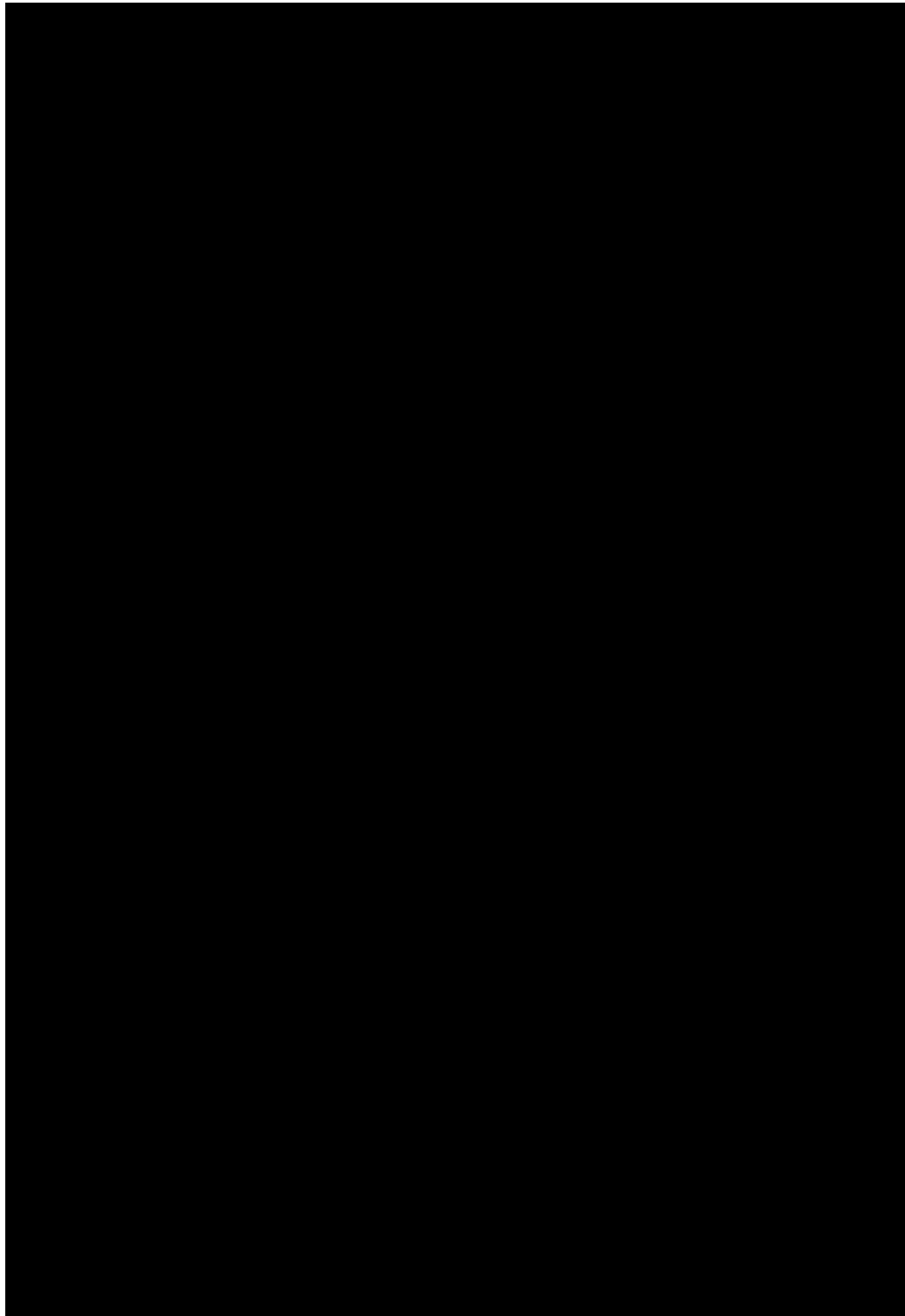
- Contrat de Pays (Etat, Région, Département) ;
- Plan d'Actions Territorial – Agence de l'eau Adour Garonne

# Ateliers thématiques

Réussir ensemble  
l'Agenda 21 du Val d'Adour



## Pistes d'actions et critères



# Ateliers thématiques

Réussir ensemble  
l'Agenda 21 du Val d'Adour



Critères de choix des actions :	
<i>Types d'actions</i>	<i>Critères :</i>
<i>Etudes</i>	
<i>Travaux</i>	
<i>Animations</i>	