

## Un développement économique durable facteur d'équité, de cohésion sociale forte et d'identité

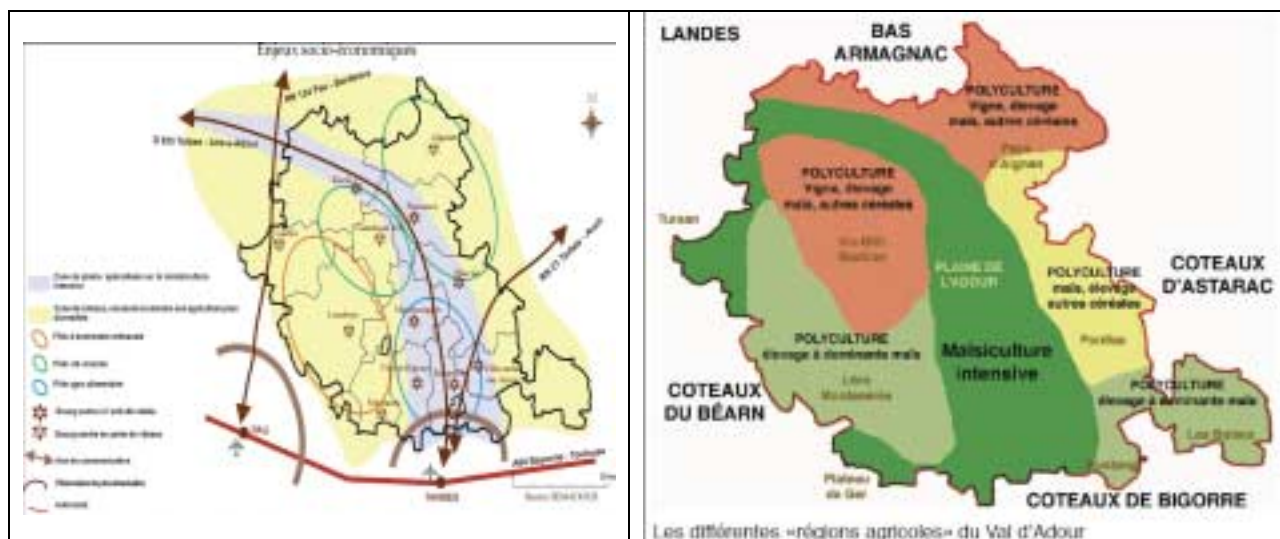
### Éléments de contexte

L'activité économique est directement et indirectement responsable de la plupart des dérèglements sociaux et environnementaux que connaissent la planète et les territoires. Plus que l'économie, c'est la manière de produire et de consommer qui est en question. En effet, la consommation massive de biens dans des conditions contestables de pression écologiques et sociales, de recours généralisé aux transports, etc., le tout non pris en charge par le prix de vente, sont des phénomènes connus à l'échelle planétaire, comme à l'échelle du Val d'Adour.

Ces questions, comme la question de la dépendance d'un territoire à un système qu'il maîtrise peu, se traduisent en Val d'Adour surtout au niveau de l'agriculture. En effet, le territoire est marqué par la prépondérance de l'activité agricole, notamment céréalière. Cette production, qui a généré des revenus pour toute une génération d'exploitants agricoles, a aussi contribué à la dégradation de la qualité de l'eau et des sols. La libéralisation prochaine de certains marchés, l'évolution d'une part des attentes des citoyens et d'autre part du prix des carburants et des matières premières, conduit l'Union européenne à infléchir sa politique vers moins d'aides liées à la production et vers plus d'éco-conditionnalité. La question de la durabilité des pratiques agricoles est donc posée avec plus d'insistance.

Pour les autres secteurs d'activités, les territoires ruraux éloignés des grands centres de formation supérieure et industriels peuvent essentiellement chercher à favoriser le développement et l'adaptation des PME/PMI et des entreprises artisanales locales en améliorant leur environnement dans les domaines de l'accueil, des services mais aussi de la disponibilité et la compétence des salariés.

Les collectivités locales peuvent essentiellement jouer un rôle d'animation, de coordination et d'appui pour faciliter les rapprochements entre acteurs de l'entreprise, de la formation, de la recherche et de l'emploi au service du développement cohérent de son territoire.



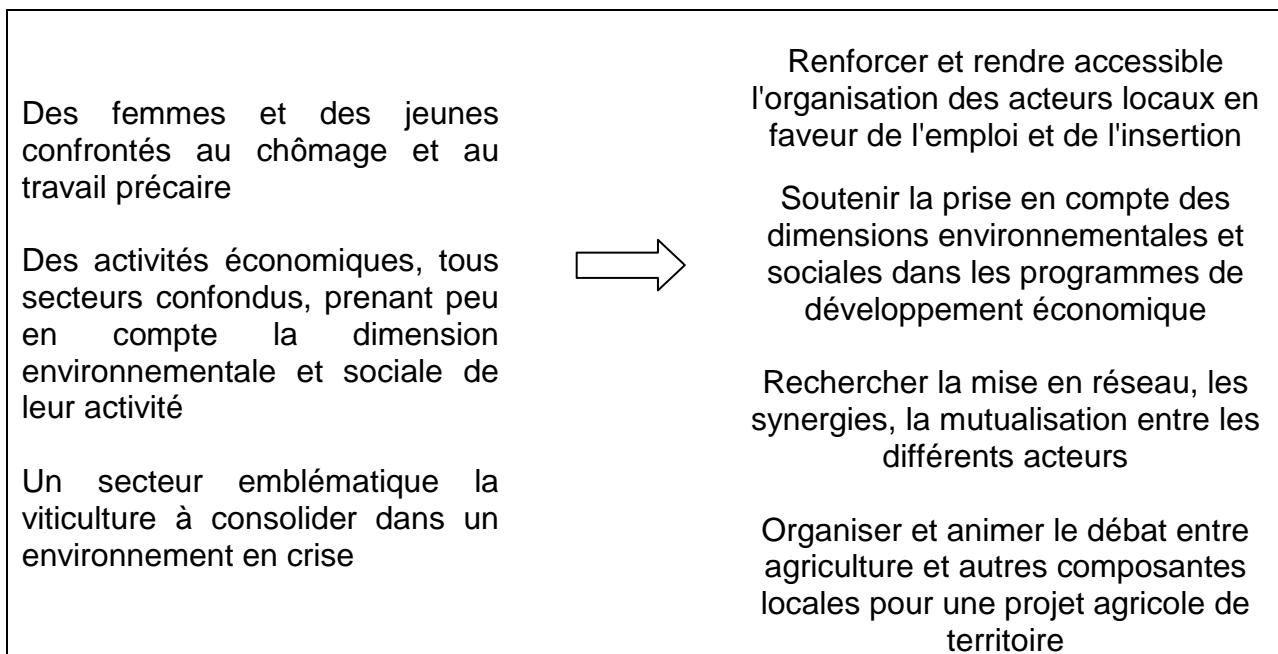
Pays du Val d'Adour

ZI du Marmajou – 65700 Maubourguet

Tel 05 62 96 44 88 – [www.val-adour.com](http://www.val-adour.com)

## Éléments de problématique

### Enjeux généraux



### Enjeux à l'échelle du Pays du Val d'Adour

- **Comment favoriser l'ancrage des entreprises sur le territoire?**
  - Une offre d'emploi marquée par la précarité (77% des offres saisonnier, intérim, CDD) dont 33 % d'entre elles en agriculture. 45 % des entreprises se déclarent intéressées par un partage de personnel (*enquête auprès de 100 entreprises pour le schéma de développement*)
  - Un chômage qui concerne majoritairement les femmes et les jeunes souvent à cause d'une qualification insuffisante ;
  - Une insertion par le travail majoritairement assurée par les associations soutenues par les collectivités ;
  - Dans le domaine de l'emploi, une multiplicité d'intervenants qui n'est pas sans poser des problèmes de lisibilité et de cohérence ;
  - Absence de stratégie spécifique pour le domaine de l'emploi, de la formation et de l'insertion, comme cela a été fait pour les services ou pour l'économie ;
  - Un tissu artisanal local, dans le secteur du bâtiment notamment, qui depuis le milieu des années 90, connaît un regain de dynamisme ;
  - Un commerce de proximité, dans les bourgs centres, qui se caractérise par sa vitalité sur les grands axes de communication mais des cantons éloignés de ces axes touchés par la disparition de ce commerce ;

- La transformation agroalimentaire, valeur sûre du territoire (abattage, lait, palmipède gras), soumis à la concurrence internationale nécessite une amélioration de la compétitivité, et une spécialisation de la production sur des marchés de niches à haute valeur ajoutés (AB, certification) ;
  - Le développement du secteur des nouvelles technologies dans le Pays. Ce secteur s'est ancré sur le territoire, tout en se positionnant sur des marchés mondiaux (fibre optique, matériaux composites, aéronautique, prothèses médicales, ...).
- **Comment renforcer les capacités d'action collective du secteur vitivinicole?**
    - Une activité de coteaux structurée autour de 3 appellations et deux AOC ;
    - Une production identitaire support de l'image de qualité du Pays ;
    - Une structuration des filières et des actions collectives soutenue par le pays à consolider ;
    - Un recours "traditionnel" important au travail saisonnier, source de précarité.
- **Comment accompagner les évolutions du monde agricole?**
    - Une spécialisation marquée de l'activité agricole autour du maïs, de la vigne et de l'élevage ;
    - Une monoproduction céréalière qui génère du revenu et des emplois mais impacte fortement l'environnement et la qualité des ressources naturelles ;
    - En Val d'Adour comme ailleurs, une mode de consommation plus responsable (respect des saisons, circuits-courts, ...) en émergence et une recherche accrue de produits de qualité (Label rouge, AB,...) ;
    - Des politiques agricoles européennes et nationales de plus en plus marquées par les éco-conditionnalités ;
    - Un investissement plutôt faible sur l'agriculture comparé aux ambitions initiales mais des expériences pilotes, connaissant un réel succès, et ouvrant la voie sur des évolutions possibles ;
    - Un dialogue entre les acteurs du milieu agricole et les autres acteurs du territoire peu voire pas engagé sur la place et le rôle de l'agriculture en Val d'Adour;

## Les réalisations, les acquis, les pistes d'améliorations : investissement du Pays du Val d'Adour 2000-2006

<i>Accueil d'entreprises, développement économique</i>	<i>Nombre de projets : Montant global :</i>	15 5.595.000 €
	<i>Actions remarquables</i>	<i>Schéma de développement économique, ZA/ ZI, hôtels d'entreprises</i>
<i>Viticulture</i>	<i>Nombre de projets : Montant global :</i>	11 2.850.000 €
	<i>Actions remarquables</i>	<i>Etude AOC, création d'une marque commune, amélioration des points de vente, animation vigne et vin et accueil</i>
<i>Agriculture "durable"</i>		3 400.000 € <i>AMAP (association pour le maintien d'une agriculture paysanne), Ferme d'insertion, débouchés dans la restauration collective à Riscle</i>
<i>Emploi Insertion</i>	<i>Nombre de projets : Montant global :</i>	10 503.000 €
	<i>Actions remarquables</i>	<i>Boutique de gestion ARTE, réseau EREF, Régie rurale, ADEP (maison commune de l'emploi), ferme d'Aurensan.</i>

## Les outils mobilisables

### Fonds européens

- FEADER
- FEDER
- FSE

### Fonds nationaux et régionaux

- Règlement d'orientation Aquitaine ;
- Règlement d'orientation Midi-Pyrénées ;

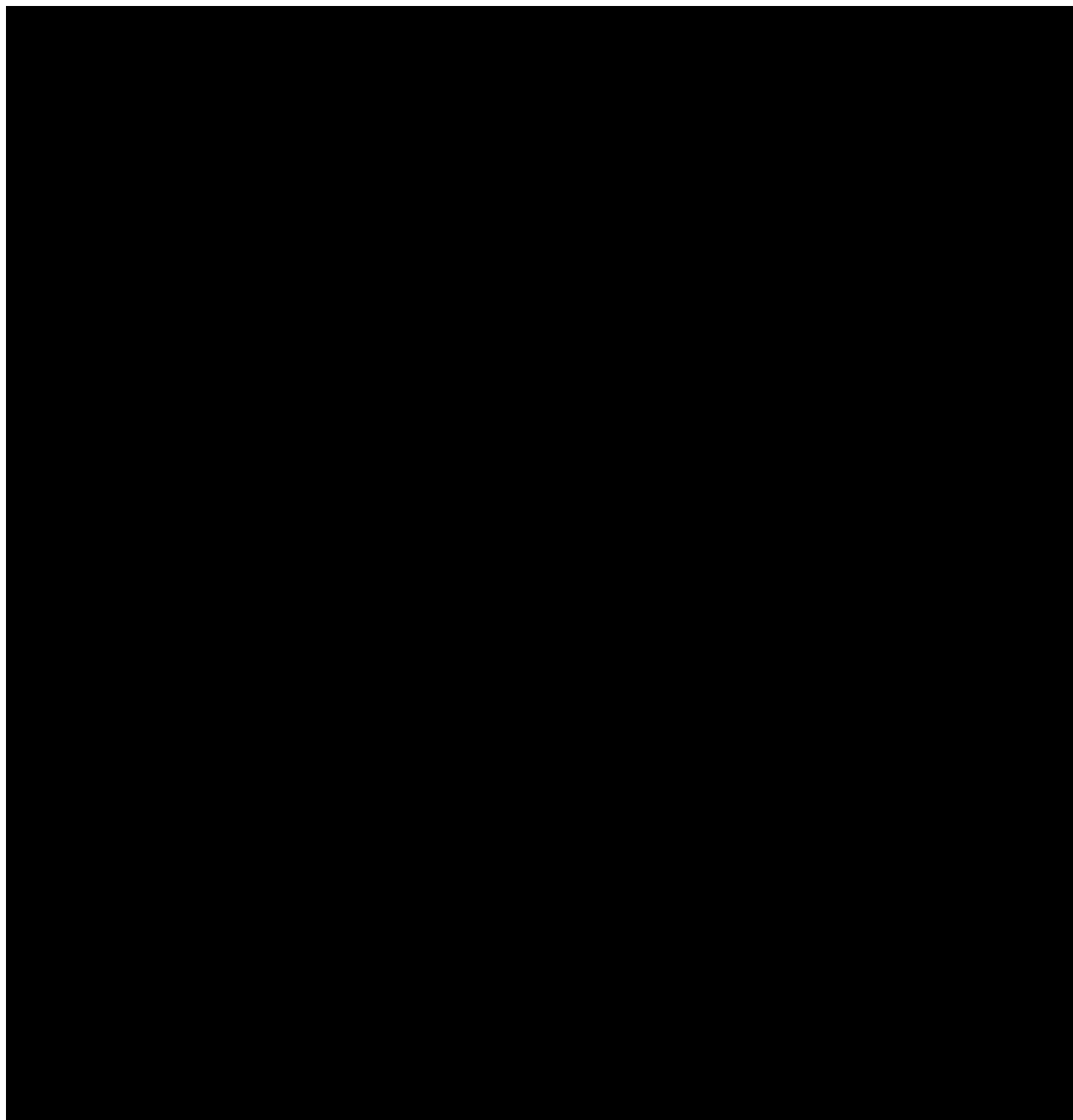
### Fonds départementaux

# Ateliers thématiques

Réussir ensemble  
l'Agenda 21 du Val d'Adour



## Pistes d'actions et critères

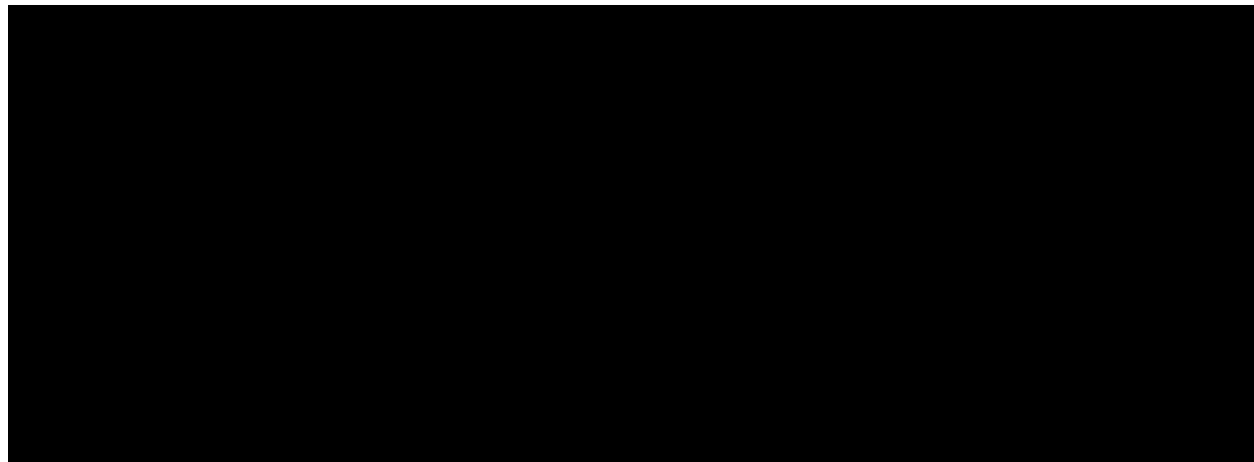


# Ateliers thématiques

Réussir ensemble  
l'Agenda 21 du Val d'Adour



.../...



## Critères de choix des actions :

<i>Types d'actions</i>	<i>Critères :</i>
<i>Etudes</i>	
<i>Travaux</i>	
<i>Animations</i>	